

CENTRIX

THE STATION, KLCC



生活的交响 · 与你同频

与生活节奏共鸣

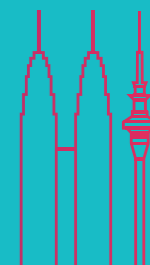


为TOD都市生活 谱写崭新的 和谐篇章

交响不仅是音乐,更是一种流动而完整的表达。它承载着层次的变化与情感的延展,并汇聚成有序而清晰的整体。

Centrix The Station 正是在这一理念下构想而生。作为一个公共交通导向开发项目(TOD),项目依托城市核心交通枢纽而建,让建筑、交通、社区与日常生活自然衔接,彼此融合。它既是城市的重要地标,也是连接人、空间与城市节奏的关键节点,将通勤、居住、社交与多元可能融入连续而流畅的都市体验之中。

被视作一部精心编排的城市作品, Centrix The Station 展现出多层次的空间与生活表达。建筑形态、公共空间、生活方式与人群互动在此汇聚,形成和谐共生的整体。灵感源自音乐的结构与节奏,项目在吉隆坡充满活力的城市环境中取得平衡,以从容而理性的方式回应快节奏的都市生活,呈现一种专为公共交通导向开发项目(TOD)打造的当代城市生活方式。这种生活形态高效而有序,克制而富有温度,并在时间的推移中持续展现其长久价值。



城市之流

感知每一种脉动

在 Centrix The Station, 线条不仅是路径, 更是串联城市的脉络。
轨道交通的线路、天际线的轮廓、行人的步行动线, 以及日常生活中细微而稳定的节奏, 都在此交汇融合。

项目正下方即是轻轨站, 步行即可抵达单轨列车站。KLCC不再只是需要前往的目的地, 它环绕在你身边, 构成你的视野, 融入你的日常节奏。

坐落于标志性的 KLCC 核心区域, 位于 Jalan Ampang 与 Jalan Sultan Ismail 的交汇之处, Centrix The Station 被吉隆坡最具代表性的摩天大楼、商业地标与文化目的地所环绕。这里的价值不在于距离远近, 而在于真正的直接连接。

作为 KLCC 区内唯一实现两条城市轨道交通系统全天候无缝接驳的开发项目, Centrix The Station 带来始终顺畅的城市出行体验。Dang Wangi LRT 仅两站直达 KLCC, 单轨列车轻松连接TRX贸易中心, 武吉免登及更多更多城市核心区域。从城市地标到吉隆坡国际机场, 每一次出行都从容开启。

在这里, 轨道交通不仅带你出行, 更带你融入城市的节奏之中。

CENTRIX
THE STATION. KLCC

吉隆坡双峰塔

900米

敦拉萨国际
贸易中心

2.7公里

吉隆坡塔

1.2公里

默迪卡118

2.5公里

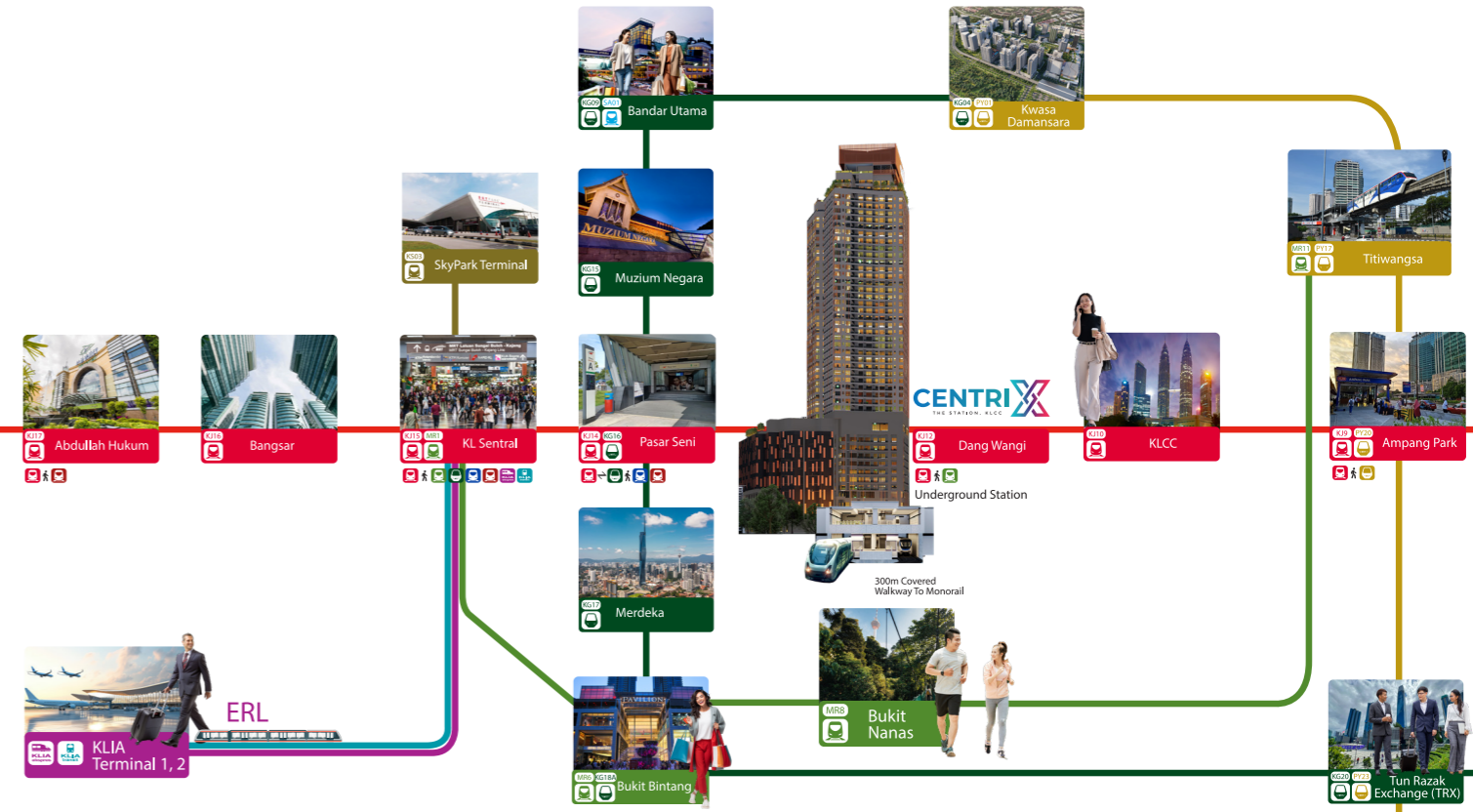




← **KJ12** DANG WANGI **MR8** →
 LRT Kelana Jaya Line **rapidKL** KL Monorail Line **rapidKL**



线线相连
 直达城市每个角落



在这里，每一条轨道都通向意义非凡的目的地。轨道线路、城市道路与步行网络在此交汇，将城市的脉动直接带到家门口。坐落于这一交通枢纽核心位置的 Centrix The Station，以连接为定义。在这里，日常通勤与即兴出行都能轻松展开，从容自如。

从这一城市核心地址出发，繁华触手可及。KLCC仅两站之遥，而另一方向不远处便是武吉免登。吉隆坡顶级的购物、餐饮与娱乐体验皆近在咫尺。通过完善的轨道系统，更可实现无缝连接敦拉萨国际金融中心、文化地标以及城市各大核心区域。

与吉隆坡的城市节奏同步，Centrix The Station 矗立于连接、便利与文化交汇之处。凭借直达轨道交通、主要道路网络以及周边完善的城市配套，每一次出行都顺畅开启，每一次归来都自然从容。

这是一种与城市步伐一致的生活方式，在流动之中，目的地始终清晰可达。

精致交响

描绘城市轮廓

Centrix The Station 在天际线中傲然矗立,其立面勾勒出都市的新节奏。建筑造型捕捉光影与动感,构建出充满变化与张力的空间画面,与城市的活力相呼应。每一条线条与每一处表面都体现出平衡、精致与和谐,塑造出既庄重又从容的建筑气质。





抵达之序

每一处细节皆经过精心考量, 只为呈现顺畅而难忘的抵达体验。从材质甄选到空间布局的精细处理, Centrix The Station 的抵达空间展现沉稳而大气的形象, 以优雅与格调迎接每一位到访者。

*画家构思图



接待大堂

*画家构思图



尊荣落客区

*画家构思图



便捷生活的 理想构成

- 休闲娱乐
- 城市便利设施
- 酒店与医疗
- 国际地标

吉隆坡，是一座充满脉动与活力的城市。现代与传统在此交融共舞，交织出多元文化与无限机遇的都会风貌。城市的每一条街道与天际线，都承载着独特故事——从高耸入云的双峰塔，到热闹非凡的市集与香气四溢的街头美食，无不唤醒感官，展现城市魅力。

为迎合现代都会生活而打造，Centrix The Station 将这种从容自如的生活节奏融入其中。无论是精致零售、日常所需，还是丰富多样的餐饮选择，每一项便利都经过细心规划。采购日常用品、享受轻松一餐，或探索别具特色的小店，生活在此自然流转，日日皆舒适，处处有惊喜。

Centrix The Station 不仅是一个目的地，更是一种生活韵律。在这里，工作、休闲与探索相互交织，成就和谐平衡的都会新体验。



国际学校



医疗机构



米其林评级美食



奢华购物中心



当地美食聚集地



著名自然保护区

城市生活的 专属旋律

在 Centrix The Station, 每一处设施都如同一场层层递进的舒适与健康交响曲精心布局。休息区、活力区、静谧区与社交亭阁交织融合, 营造出一个丰富多样的放松与娱乐环境。每一种设计元素都支持均衡的都市生活方式, 让居民在精心规划的空间中放松身心、聚会交流、焕发活力。

- ORCHESTRA GARDEN @ 11
- SONATA VERDE @ 45





ORCHESTRA GARDEN 的和谐空间

伴随你的节奏，流动的生活空间

在 Centrix The Station，生活的节奏不仅止于居所之内。

11楼匠心打造层层递进的花园景观、雅致休憩空间与开阔平台。每一次漫步、每一次驻足、每一道风景，都经过细腻构思，只为带来宁静、灵感与愉悦。

无论是独处沉思、亲子嬉戏，或与亲友欢聚交流，每一个空间都滋养身心，让人与自然重新连结，即使身处繁华都市中心，也能拥抱一份从容与自在。



在归属之处，
发现属于你的乐章

从健康平台到活力区域，从社交休闲区到空中露台，Centrix The Station 的每一处设施都旨在提升你的日常节奏。无论你追求运动、放松，还是社交交流，每一方空间都注入活力，让生活律动起来。



宁静回响

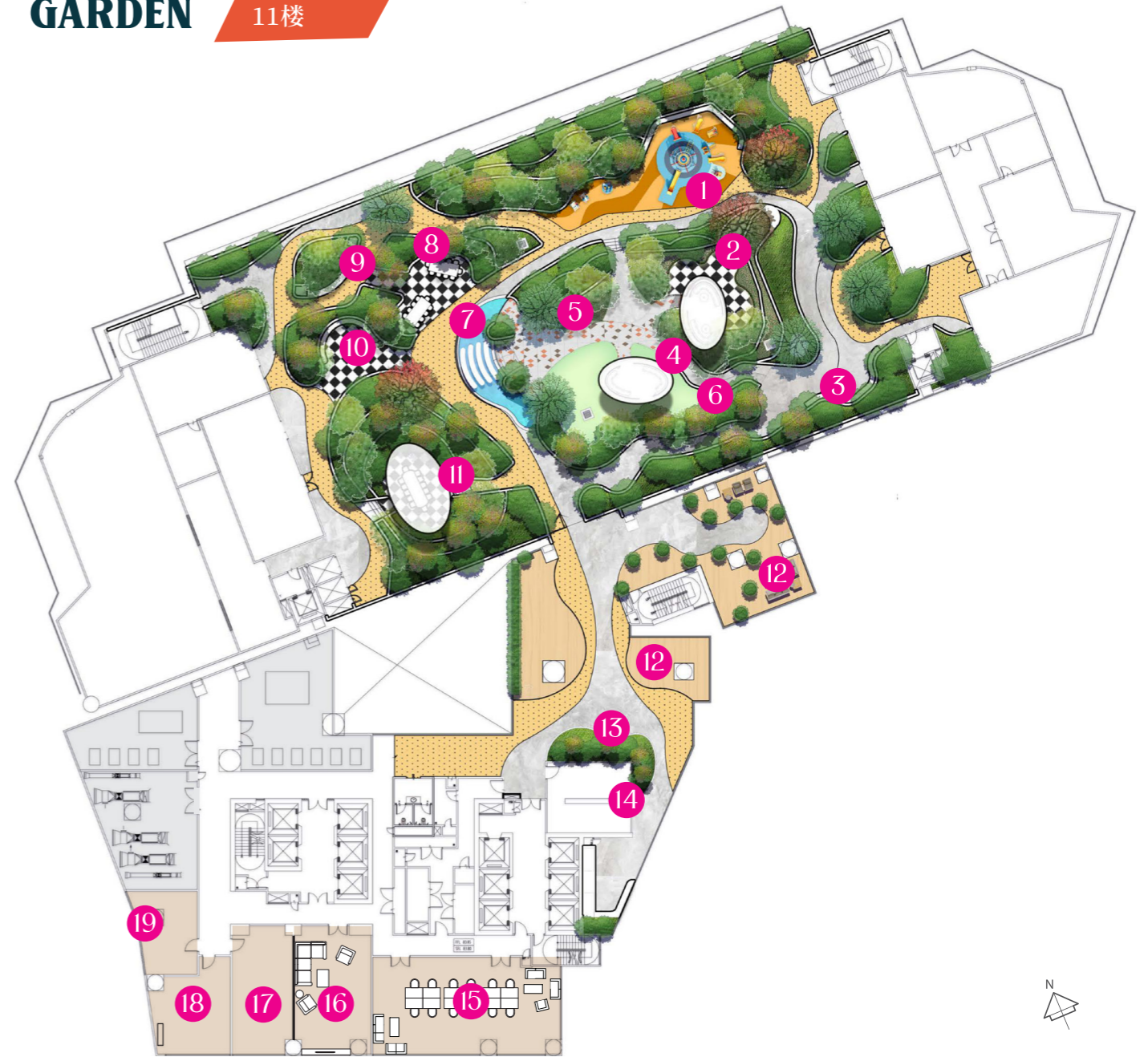
11楼

在 Centrix The Station, 宁静不仅停留在家中的私密空间。城市之上的静谧天地, 呈现出一系列从容而精心营造的空间时刻。在这里, 每一处空间都以思考、玩乐与社交为设计意图, 让日常生活得以放慢脚步, 呼吸自如, 找回平衡。自然元素柔化了城市节奏, 营造出一个静谧的休憩之所, 在这里身心获得呵护, 每一刻都恬淡从容。

*画家构思图

ORCHESTRA GARDEN

11楼



- 1 鸟语乐园
- 2 云雾秘境
- 3 河畔逸境
- 4 和鸣林境
- 5 乐律漫步道
- 6 迷你绿坪
- 7 乐韵映池
- 8 橙韵回廊
- 9 风铃秋千
- 10 烧烤区
- 11 和声吧
- 12 休息厅 / 停庭
- 13 草本之境 / 百味草原
- 14 私宴间
- 15 办公堂 / 共栖工作坊
- 16 悦音坊
- 17 聚乐所
- 18 知识间
- 19 游戏室

随着你一天的节奏 自由律动

从充满活力的运动,到专注高效的工作;从静心沉思的片刻,到灵感迸发的创意,Centrix The Station的每一处空间都经过精心设计,支持你全天的各种节奏。这些环境随你的需求而变化,激发灵感、焕发活力,让你在生活、工作与创造中尽享和谐。





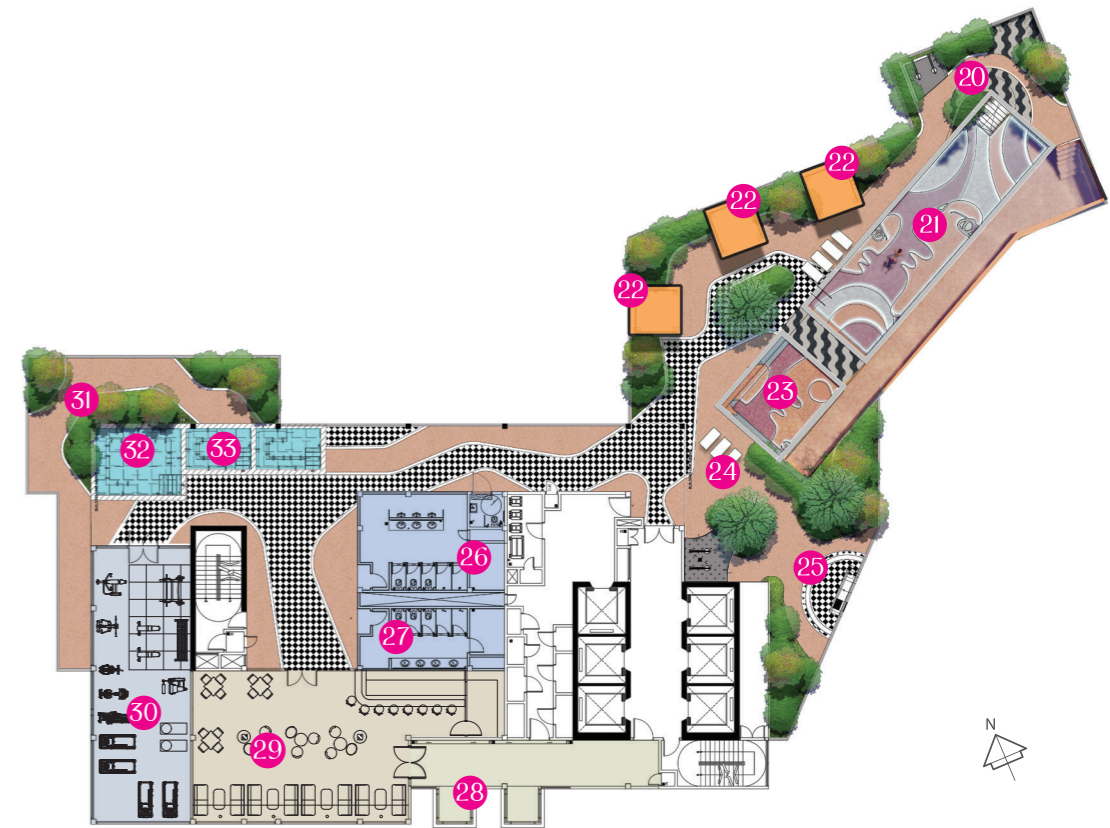
空中的旋律

45楼

SONATA VERDE

45楼

在城市之巅, 45楼邀请你在专为动感生活设计的空间中, 尽情活动、放松身心、畅享交流。从阳光沐浴的甲板与泳池到露台与小屋, 每一处设施都为提升你的体验而精心布局。在这里, 运动、休闲与社交的每一个瞬间自然流动, 在都市节奏之上, 创造出和谐的天空宁静。



- 20 云端观景台
- 21 映景泳池
- 22 探戈休闲亭
- 23 儿童泳池
- 24 乐韵日光台
- 25 烧烤区
- 26 桑拿
- 27 更衣室
- 28 浮空观景台
- 29 天空休闲厅
- 30 空中健身房
- 31 户外露台
- 32 空中按摩池
- 33 水疗池



商务套房
成功的节奏



行政套房
为现代菁英而谱写



高级套房
尊崇生活的和鸣



双卧家庭套房
相聚时光的旋律

回到属于 你的天地

城市喧嚣之外
音乐自在之中

每个人的生活方式不同:有的人追求简约,有的人喜欢灵活,有的人需要成长的空间。Centrix 尊重这些差异,提供多样的住宅与工作空间,满足不断变化的生活需求。无论是家庭、年轻职场人士,还是全球旅人,每个人都能找到契合自己节奏与生活方式的空间。面向未来、灵活多变、精心设计,这些家居随生活的变化、扩展或重塑而自在适应。

CENTRIX B.E.S.T 投资

- 行政套房
- 商务套房
- 高级套房
- 双卧家庭套房

建筑规格

结构	钢筋混凝土结构																						
墙体	精选砖墙 / 钢筋混凝土墙 / 轻质隔墙系统																						
屋顶	钢筋混凝土平屋顶 / 金属屋面系统																						
天花板	灰泥天花板及油漆饰面																						
窗户	铝合金玻璃窗																						
门	木门 / 夹板平板门 / 铝合金玻璃推拉门																						
五金配件	优质门锁及五金配件																						
墙面装饰	浴室	-	瓷砖铺设至吊顶高度																				
	厨房 / 茶水间	-	彩色玻璃或油漆饰面																				
	室内墙面	-	油漆饰面																				
	外墙	-	油漆饰面																				
地面装饰	客厅与餐厅	-	精选地砖																				
	厨房 / 茶水间	-	精选地砖																				
	浴室	-	精选地砖																				
	卧室	-	精选地砖																				
	阳台(指定单位)	-	精选地砖																				

卫浴及给排水设备

项目	单位类型																							
	S1	S2	S3	S4	S5	S5A	S6	S6A	S7	S8	S9	S10	S11	S11A	S11B	S12	S13	S14	S15	S15A	S16	S17	S18	S19
坐厕	2	2	2	2	2	2	2	2	2	1	1	1	2	2	2	1	2	1	2	2	2	2	2	2
洗手盆及水龙头	2	2	2	2	2	2	2	2	2	1	1	1	2	2	2	1	2	1	2	2	2	2	2	2
厕纸架	2	2	2	2	2	2	2	2	2	1	1	1	2	2	2	1	2	1	2	2	2	2	2	2
淋浴设备	2	2	2	2	2	2	2	2	2	1	1	1	2	2	2	1	2	1	2	2	2	2	2	2
坐浴盆	2	2	2	2	2	2	2	2	2	1	1	1	2	2	2	1	2	1	2	2	2	2	2	2
厨房洗涤槽及水龙头	1	2	2	1	1	1	2	2	1	1	1	1	2	1	1	1	2	1	2	2	2	2	2	1
洗衣机排水口	1	2	2	1	1	1	2	2	1	1	1	1	2	1	1	1	2	1	2	2	2	2	2	1

电气装置

项目	单位类型																							
	S1	S2	S3	S4	S5	S5A	S6	S6A	S7	S8	S9	S10	S11	S11A	S11B	S12	S13	S14	S15	S15A	S16	S17	S18	S19
照明灯位	15	9	11	15	12	12	14	12	12	7	7	8	9	13	13	6	9	9	13	13	9	9	13	14
电源插座(13安培)	8	11	13	7	9	9	11	11	7	6	6	7	11	8	8	6	13	5	13	13	11	13	13	7
热水器电源点(20安培)	2	2	2	2	2	2	2	2	2	1	1	1	2	2	2	1	2	1	2	2	2	2	2	2
空调电源点	4	2	2	5	3	3	2	2	4	1	2	2	2	4	3	1	2	2	2	2	2	2	2	4
浴室排气扇电源点	1	2	2	1	2	2	2	2	-	1	1	1	1	2	2	1	2	1	2	2	1	2	2	-
电视插座	1	2	2	1	1	1	2	2	1	1	1	1	1	1	1	1	2	1	2	2	2	2	2	1
网络 / 光纤接口	1	1	1	1	1	1	1	1	1	1	1	1	1	1	1	1	1	1	1	1	1	1	1	1
抽油烟机电源点	1	2	2	1	1	1	2	2	1	1	1	1	2	1	1	1	2	1	2	2	2	2	2	1
炉灶电源点	1	2	2	1	1	1	2	2	1	1	1	1	2	1	1	1	2	1	2	2	2	2	2	1

优越地理位置

连接畅通无阻



地标和娱乐设施

KL Forest Eco Park	300米
Hard Rock KL	400米
Heritage Row	400米
Quil城市购物中心	550米
Life Centre	600米
莎罗玛连桥	800米
吉隆坡双峰塔 / 城中城阳光广场	900米
Avenue K	1公里
吉隆坡塔	1.2公里
Bintang Walk	1.5公里
柏威年广场	1.5公里
升禧广场	1.5公里
默迪卡118	2.5公里
敦拉萨国际贸易中心	2.7公里

酒店

万丽酒店	250米
吉隆坡凯煌大酒店	300米
吉隆坡香格里拉酒店	500米
金皇冠度假酒店	600米
吉隆坡W酒店	800米
吉隆坡文华东方酒店	1公里
吉隆坡君悦酒店	1.3公里
国际学校	
St John 国际学校	700米
Primerose Hill 国际学校	2公里
Eton House国际学校	2公里
Victoria 国际学校	2公里
Alice Smith 国际学校	3公里

银行/企业大厦

丹麦大厦	100米
曼谷银行大厦	300米
IMC大厦	400米
马来西亚旅游咨询中心	440米
大马银行大厦	800米
友邦广场	800米
云顶大厦	800米
大众银行大楼	1公里
医院	
KPJ吉隆坡专科医院	1.8公里
Damai服务医院总部	2公里
太子阁医疗中心	2公里
HSC 医疗中心	2.5公里

联合合作



INTAN SEKITAR SDN BHD
A subsidiary of Crest Builder Holdings Berhad



A subsidiary of Prasarana Group
Prasarana Integrated Development Sdn Bhd



DAC DEVELOPMENT HOLDINGS SDN BHD

欢迎联系

+60 11 3313 9313

www.CentrixKLCC.com

No. Lesen Pemaju: 30833/08-2029/0175(A) · Tempoh Sah: 14/08/2024 – 13/08/2029 · No. Permit Iklan dan Jualan: 30833-1/01-2029/0048(N)-(S) · Tempoh Sah: 17/01/2026 – 16/01/2029 · Hak Milik Tanah: Pajakkan 99 Tahun (18 Disember 2113)
· Bebanan Tanah: TIADA · Tarikh Dijangka Siap: JUL 2029 · Pihak Berkuasa yang Meluluskan: Dewan Bandaraya Kuala Lumpur · No. Rujukan: BP 14 OSC 20230774(20) · Sekatan Kepentingan: Tanah ini tidak boleh dipindahtuankan, dipajak, dicagar atau digadai tanpa kebenaran Jawatankuasa Kerja Tanah Wilayah Persekutuan Kuala Lumpur. · Diskon Bumiputera: 5% · Jumlah Unit: 857 unit · Harga: RM907,800.00 (Min) – RM2,194,800.00 (Maks).
· Luas Binaan: 52 mps – 111 mps · Jenis: SOHO · Pemaju: INTAN SEKITAR SDN BHD (985063-T). No. 72 Jalan Ampang, 50450 Kuala Lumpur. No. Tel: 6011 3313 9313 · IKLAN INI TELAH DILULUSKAN OLEH JABATAN PERUMAHAN NEGARA
· MAKLUMAT PEMAJU BOLEH DISEMAK DI PORTAL TEDUH KPKT.GOV.MY